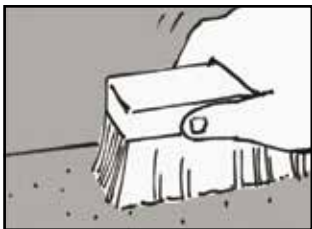


Instruções de aplicação:



A superfície a tratar deve ser firme e estar limpa e seca. Em superfícies que soltam pó ou areia, aplicar antes um imprimador de secagem rápida.



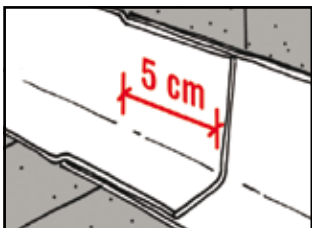
Corte a AluBand no tamanho necessário para cobrir a área a ser tratada, mais bordas laterais de 5 cm.



Solte a borda do filme de proteção descartável e posicione a AluBand, colando sua borda exposta.



Enquanto uma mão puxa lentamente a borda solta do filme descartável, a outra vai esticando e apertando a AluBand, eliminando rugas e bolhas de ar. Escovas macias, espátulas plásticas, trapos, roletes de madeira ou borracha podem ser usados para apertar a AluBand.



Quando houverem sobreposições entre faixas de AluBand, faça-as com 5 cm, montando-as como telhas, para que a água não encontre suas bordas.

**Garantido

Aderer muito bem sobre qualquer superfície (exceto teflon e silicone):

- firme: que não se desagregue ou solte areia, pó, cal ou outras partes;
- limpa: sem poeira, limo, poluição ou oleosidades;
- seca.

Caso a superfície atenda estas condições e a aderência, sem qualquer pintura de preparação (primer), não seja boa, envie-nos fotos, a nota fiscal de compra, o rótulo/caixa das embalagens e seus dados, que devolveremos seu dinheiro.

Estas informações são oferecidas em boa fé para sua orientação, baseadas em nosso conhecimento técnico. O resultado do uso de nosso produto depende das condições de preparo de superfície, estocagem e de detalhes da aplicação que estão fora de nosso controle. Não assumimos, portanto, qualquer responsabilidade relativa ao produto e sua aplicação decorrentes de seu uso indevido. Reservamo-nos o direito de alterar tais informações sem aviso prévio.



Ind. Com. Importação e Exportação de Produtos para Revestimentos Ltda.

Rua Inhangapi, 75 - Vila Zelina
03141-080 - São Paulo / SP
Fone: **+11 2346-3888**

vendas@solarrevestimentos.com.br
www.solarrevestimentos.com.br

AluBand®

Impermeabilizante autoadesivo

Repara e evita infiltrações sobre qualquer superfície

Economize: faça você mesmo



Lajes trincadas

Telhas quebradas

Telhados/Paredes

Fácil e rápido de aplicar!

Garantido**
Boa aderência sem primer ou seu dinheiro de volta.



Alumínio Cinza



Terracota Branca

Manta de alumínio reforçado. Não rasga!

AluBand® Impermeabilizante autoadesivo

Manta autoadesiva formada por adesivo de asfalto elastomérico com alto poder de aderência (mesmo em baixas temperaturas), folha de alumínio puro, reforçada com tecido de rafia. Mantém sua aderência e resistência por muitos anos. Não é tóxica ou perigosa.

- Adesivo poderoso, adere a todo tipo de superfície.
- Alumínio puro, não deixa o adesivo ressecar.
- Reforço de rafia, não deixa o alumínio rasgar.
- Durável sob o Sol.
- Aderente mesmo no frio.
- Autoadesiva, não necessita de maçarico nem equipamento especial.
- Várias cores: alumínio, terracota, cinza e branco, garantem ótimo acabamento.

Aplicações

- Vedação e reparo em lajes, telhados e coberturas de residências, indústrias, galpões e edifícios comerciais:
 - Encontro do telhado com paredes, calhas, domos, chaminés, respiros, antenas e caixas d'água • Cumeeiras • Telhas quebradas, trincadas ou furadas • Juntas ou furos em calhas ou condutores • Substituição ou vedação de rufos • Juntas, trincas ou furos em domos e coberturas de policarbonato ou vidro.
- Vedação em paredes:
 - Toldos • Marquises • Trincas • Vãos entre paredes • Contramarcos antes da colocação das janelas.
- Reparo de trincas e furos em reservatórios, tanques e caixas de água.
- Reparo e vedação em veículos, carrocerias tipo baú, trailers, motorhomes e containeres.

E muitas outras aplicações!

Apresentação:

Venda por metro, cortadas no comprimento de sua medida, com larguras de 10, 15 e 25cm. Também em rolos com comprimento total de 10m e 25m ou em tamanhos menores nas embalagens AluBand Super. Sob pedido podem ser fornecidos outros comprimentos com larguras de até 100cm.



Cumeeiras



Vidros/Policarbonatos



Calhas



Rufos



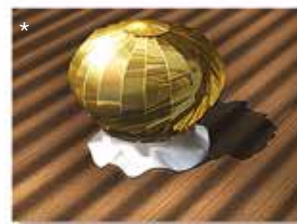
Telhados/Paredes



Reservatórios



Chaminés



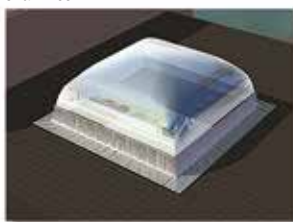
Ventiladores



Dutos



Toldos



Domos



Carrocerias

*Nota: Esta aplicação requer sobreposições e recortes especiais. Fale com nosso Departamento Técnico.