

Manta Fria-A[®]

Manta Fria-A Alumínio

Garantida*
boa aderência
sem primer
ou seu dinheiro
de volta.

Segurança



Aplicada a frio, sem maçarico, fogo ou altas temperaturas

Atitude ecológica



Menos resíduos e queima de gases

**Manta autoadesiva
autoprottegida com
alumínio puro**

Instruções de Aplicação

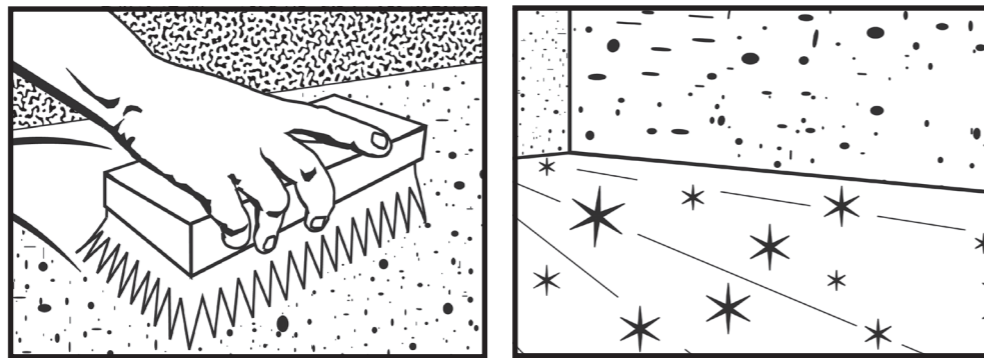
1-Preparo da superfície:

Caimentos: a inclinação não deve ser menor que 0,5% (0,5cm para 1m). No caso de superfícies horizontais, verifique se há áreas de empoçamento. Se necessário, picote, limpe e aplique argamassa forte no traço 1:3 - cimento: areia, em volumes, para nivelar.

Coesão: verifique se a superfície é firme e resistente à abrasão. No caso de argamassas “podres”, sem coesão, que se desagregam com facilidade, substitua por argamassa forte 1:3.

Cantos: elimine os cantos vivos, ângulos de 90° ou menos, fazendo “meias-canas”, arredondados, com argamassa forte 1:3, com 2 cm de lado.

Limpeza: remova partes soltas, saliências, objetos perfurantes, areia, limo, oleosidades e restos de impermeabilizações anteriores, através de picotamento, raspagem, escovamento, lavagem, etc. Deixe a superfície secar bem após a limpeza.



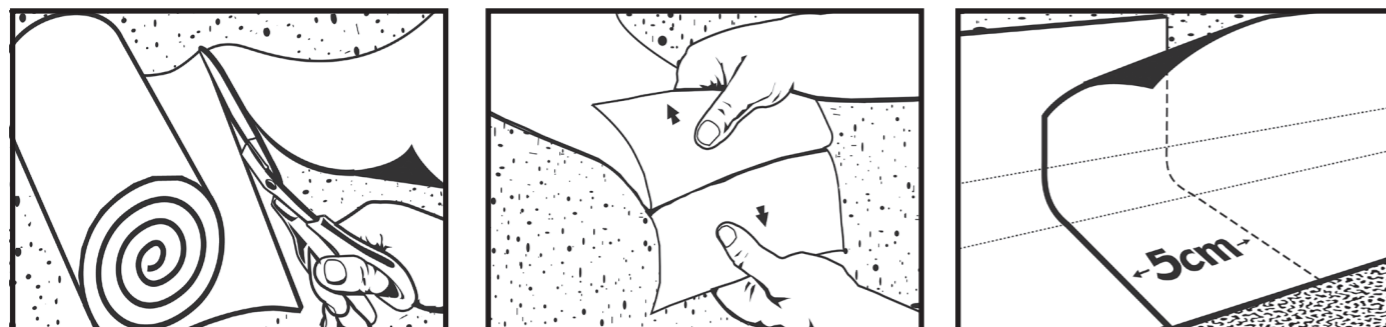
2-Impermeabilização:

Detalhes:

Execute antes todos os detalhes, utilizando **Manta Fria-M Moldável**: ralos, cantos e comprimentos de rodapés, tubos emergentes e outros.

- Corte no tamanho necessário.
- Remova o filme de proteção descartável, antes de aplicar.
- Estique e molde como precisar.
- Aperte evitando rugas e bolhas de ar.
- Trapos, trinchas, escovas macias, espátulas plásticas, roletes de borracha ou madeira podem ser usados para apertar a **Manta Fria-M Moldável**.
- Faça sobreposições, sempre de no mínimo 5cm, onde for necessário.
- **Aumente a espessura com camadas adicionais, se achar necessário.**

Vide Folheto de Instruções de Aplicação Manta Fria-M Moldável.



Execução Geral:

Para as superfícies grandes, expostas ao Sol e ao intemperismo, utilize **Manta Fria-A Alumínio**, após preparar os detalhes com **Manta Fria-M Moldável**.

Juntas:

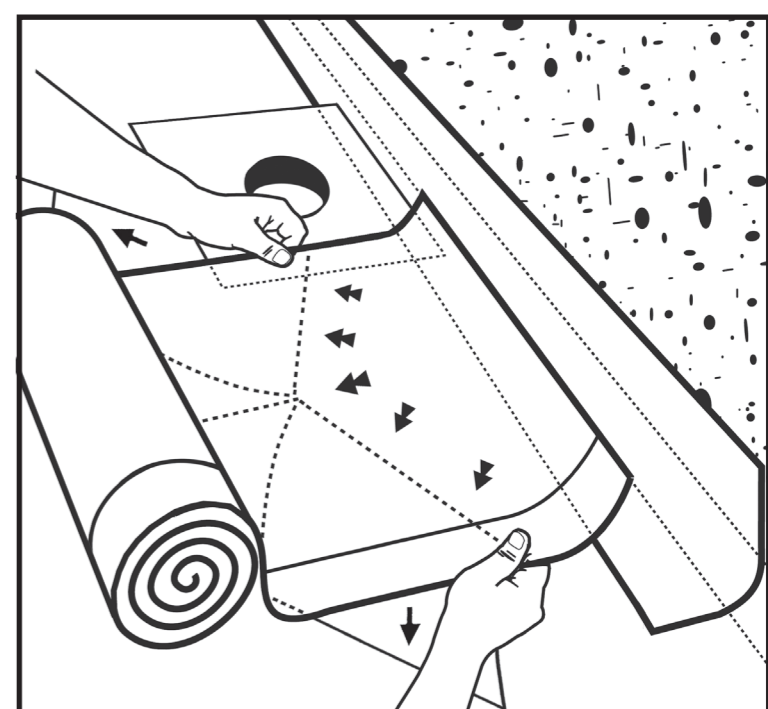
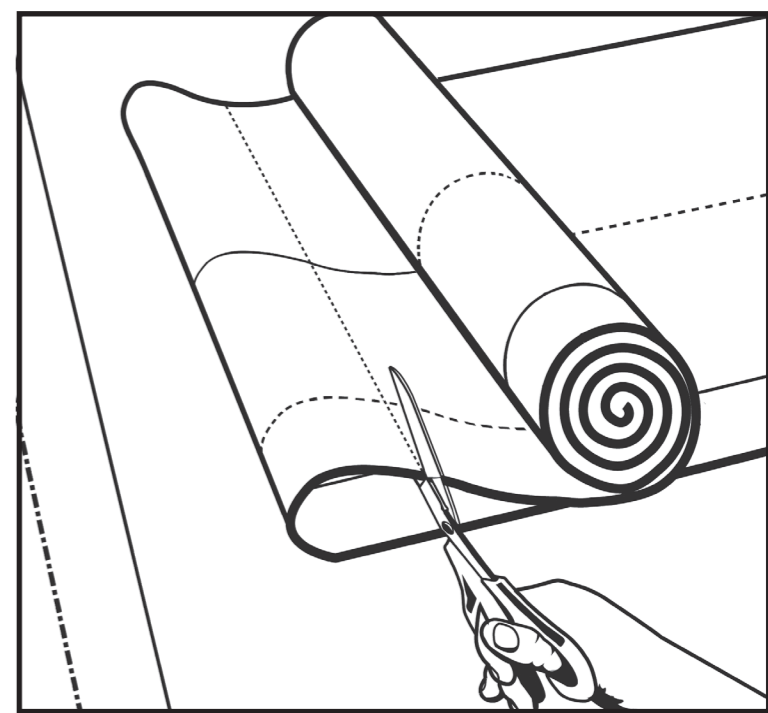
Manta Fria-A Alumínio foi desenvolvida com uma borda especial, na lateral direita, para garantir juntas de excelente qualidade na sobreposição entre panos.

Esta borda é autoadesiva também na face superior, o que resulta em fortíssima aderência ao entrar em contato com o adesivo da **Manta Fria** do pano seguinte. Por isso, na sobreposição, esta borda deve sempre ficar por baixo.

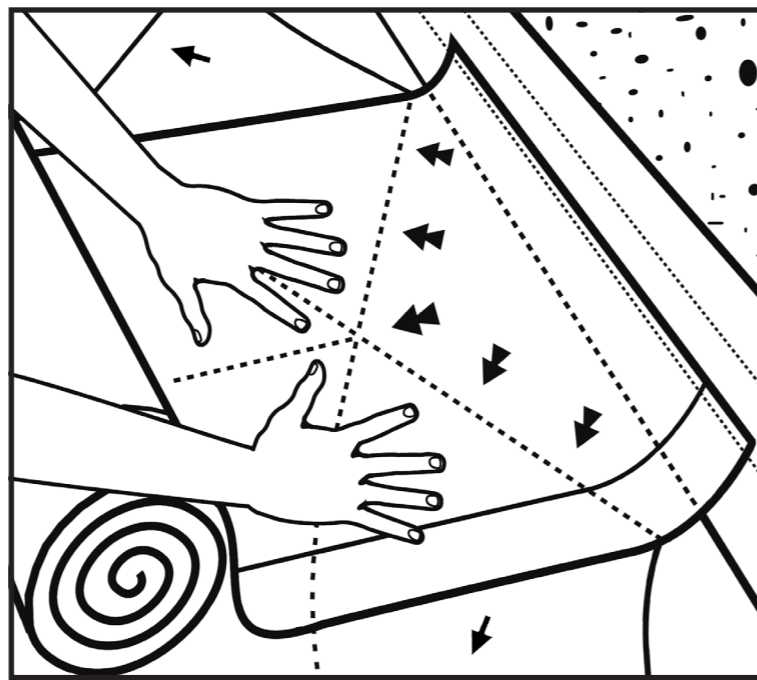
A borda especial possui uma faixa de filme de proteção na face superior, que deve ser removida no momento de fazer a sobreposição.

Panos:

- Comece sempre do ponto mais próximo ao ralo (mais baixo) para o mais distante (mais alto).
- Posicione a ponta do rolo no ponto onde estará o início do pano, de forma que a borda especial para sobreposição fique por baixo do pano lateral que será aplicado na seqüência.
- Desenrole a manta até chegar ao final do pano ou ao final do rolo. Corte a manta na largura, seguindo o alinhamento necessário para a junta transversal.
- Assegure que nas juntas transversais, inicial e final, ocorra sobreposição de no mínimo 7,5cm sobre faixa de **Manta Fria-M Moldável**, aplicada anteriormente ou sobre o pano anterior de **Manta Fria-A Alumínio**.
- Estando o pano posicionado no local onde será aderido, remova cerca de 30cm da borda de uma das metades do filme de proteção descartável.

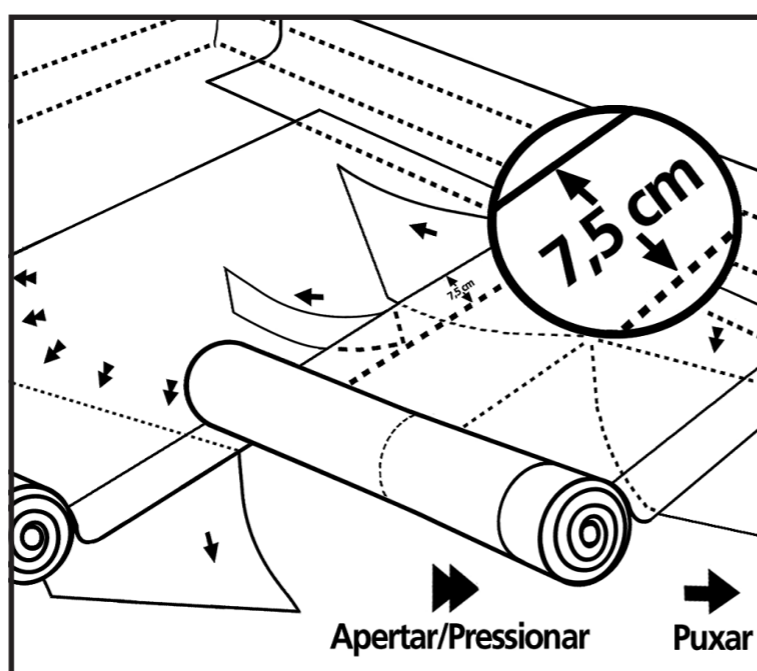


- Aperte bem este pedaço inicial, eliminando rugas e bolhas de ar.
- Faça o mesmo para outra metade do filme de proteção, aderindo a borda da manta correspondente.
- Siga soltando as metades do filme de proteção, em trechos de cerca de 50cm, sempre esticando e mantendo o alinhamento da **Manta Fria-A Alumínio**, apertando-a em toda a superfície e nas juntas, eliminando rugas e bolhas de ar. Aperte sempre em diagonais do centro para as laterais da **Manta Fria**, forçando a saída do ar.



- Trapos, trinchas, escovas macias, espátulas plásticas, roletes de borracha ou madeira podem ser usados para apertar a **Manta Fria**.

- Posicione o próximo pano lateral de **Manta Fria-A Alumínio** de modo a desenrolar-se com o mesmo alinhamento do anterior, garantindo sobreposição de no mínimo 7,5cm sobre o pano de **Manta Fria** já aplicado.



- Remova cerca de 30cm da fita de proteção da borda especial.
- Repita os passos da aplicação do pano de **Manta Fria-A Alumínio**, sempre removendo cerca de 50cm da fita de proteção da borda especial a cada novo avanço da aplicação.

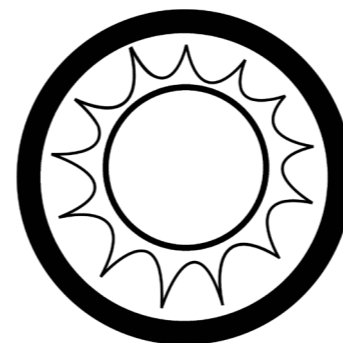
- Repita o processo até cobrir toda a superfície a ser revestida.

3-Reparos:

Em caso de ser necessário algum reparo sobre a **Manta Fria-A Alumínio**, toda a área a ser reparada, mais bordas de no mínimo 10cm, devem estar limpas e secas. Aplicar o reparo com **Manta Fria-A Alumínio**, apertando bem toda a superfície e eliminando rugas e bolhas de ar.

4-Teste:

Depois de executada a impermeabilização, recomenda-se comprovar seu funcionamento. Para isso, tape os ralos e drenos e mantenha, por 24h, uma lâmina de água com cerca de 5cm de altura.



5-Proteção:

A **Manta Fria-A Alumínio** é autoprotetida por folha de alumínio puro. Pode ficar exposta ao Sol e ao intemperismo por muito tempo. É ideal para uso em áreas não transitáveis.

6-Outras aplicações:

Consulte nosso Departamento Técnico sobre detalhes para outras aplicações.

*Garantia:

- Adere muito bem sobre qualquer superfície (exceto teflon e silicone):
- Firme: que não se desagregue ou solte poeira, pó, cal ou outras partes;
 - Limpa: sem poeira, limo, poluição ou oleosidades;
 - Seca.
- Caso a superfície atenda estas condições e a aderência, sem qualquer pintura de preparação (primer), não seja boa, envie-nos fotos, a nota fiscal de compra, o rótulo das embalagens e seus dados, que devolveremos seu dinheiro.

Estas informações são oferecidas em boa fé para sua orientação, baseadas em nosso conhecimento técnico. O resultado do uso de nosso produto depende das condições de preparo de superfície, estocagem e de detalhes da aplicação que estão fora de nosso controle. Não assumimos, portanto, qualquer responsabilidade relativa ao produto e sua aplicação decorrentes de seu uso indevido. Reservamo-nos o direito de alterar tais informações sem aviso prévio.



Solar
revestimentos

Ind. Com. Importação e Exportação de
Produtos para Revestimentos Ltda.

Rua Inhangapi, 75 – Vila Zelina
03141-080 – São Paulo / SP
Fone: +11 2346-3888

vendas@solarrevestimentos.com.br
www.solarrevestimentos.com.br